

COMMUNE Les MONTETS

Tél. : 026/665.18.08
E-Mail : admin@les-montets.ch
1483 Montet (Broye)

Montet, le 15 avril 2024

PLANS A L'ENQUÊTE PUBLIQUE

Sont mis à l'enquête publique les plans présentés par :

REQUERANT : Gasser Isabella et Michel

OBJET DE LA DEMANDE : Mise en conformité de l'agrandissement
d'une villa et création d'une véranda

ARTICLE DU CADASTRE N° : 2014

AU LIEU-DIT : Le Tierdzon 17

SECTEUR : Frasses

ARCHITECTE RESPONSABLE : Dessein Architectures Sàrl

Ces plans sont déposés à l'Administration communale où les intéressés peuvent les consulter et formuler leurs observations ou oppositions éventuelles, par écrit, au plus tard, le

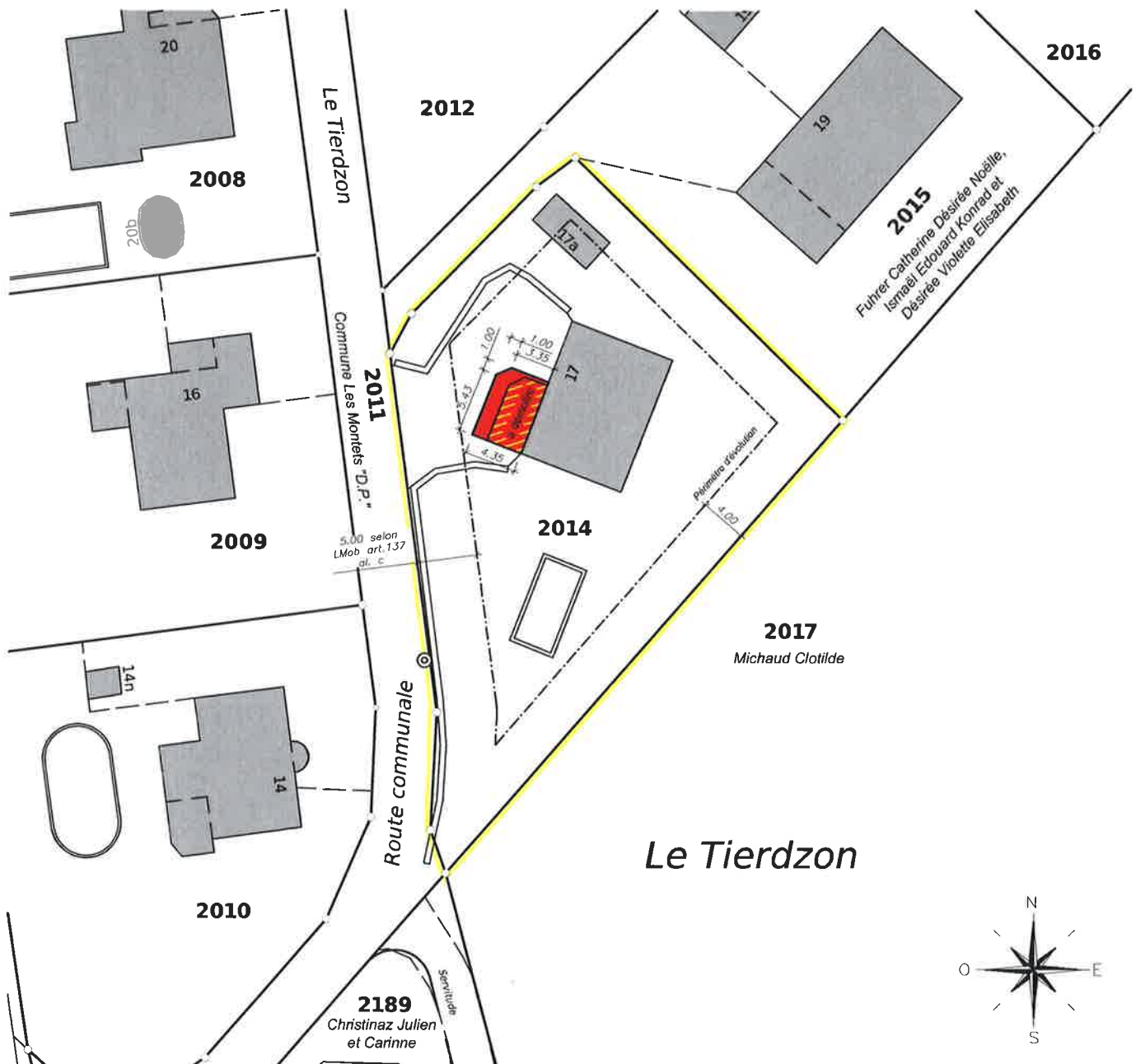
29 avril 2024

PLAN DE SITUATION POUR MISE A L'ENQUÊTE

Commune de Les Montets

Parcelle : 2014
Surface RF : 1'184 m²
Propriétaire(s) : Gasser Michel et Isabela
Requérant(s) : --
Projet : Agrandissement d'une villa existante, création d'une véranda.
Nom local : Le Tierdzon

Plan : 41
Mention AF : Non
Mention RPTB : Non
Report d'indice : Non
Coordonnées : E= 2'556'160
N= 1'186'505



Echelle : 1/500

Estavayer-le-Lac, le 2 février
Aut. N°: 021/24.01.01/000

Tél. 026 663 94 24 e-mail: info@grivel-geom.ch Fax. 026 663 94 25



Grivel Géomètre SA
Ingénieurs en génie rural
Ingénieurs géomètres
Rue du Camus 2
1470 Estavayer-le-Lac

www.grivel-geom.ch